

# Stručný přehled novinek v progeCAD 2024

## Obsah

1. Výkon.....	3
<i>Jádro IntelliCAD 11.1.....</i>	3
<i>Optimalizovaný výkon výběru.....</i>	3
<i>Rychlejší vektorizace křivek.....</i>	3
<i>Rychlý zoom.....</i>	3
<i>Rychlý výběr 2x rychlejší ve velkých výkresech.....</i>	3
2. Uživatelské rozhraní.....	3
<i>Nový příkaz VIEWCUBE.....</i>	3
<i>Vložit náhled bloků do buněk tabulky.....</i>	4
<i>Nové funkce pro příkaz příkaz USS.....</i>	4
<i>Náhled stránky při tisku.....</i>	4
<i>Příkaz REGENVISIBLE.....</i>	4
<i>Vylepšené úchopy pro oříznuté bloky.....</i>	5
<i>Funkce CTRL+R.....</i>	5
<i>Nový příkaz 3DWALK.....</i>	5
<i>Nový příkaz 3DFLY.....</i>	6
<i>Nový příkaz 3DPOSITIONER.....</i>	6
3. Nové funkce.....	7
<i>Nový příkaz DATALINK.....</i>	7
<i>Příkaz XLSIMPORT.....</i>	7
<i>Nový příkaz MAPIMPORT – Geo data a FDO import.....</i>	7
<i>Nový příkaz MAPIINSERT – vložení více obrázků.....</i>	8
<i>Vylepšená geolokace.....</i>	8
<i>Nový příkaz GEOMAPSERVICE.....</i>	8
<i>Nový rychlý příkaz Chytré spojení.....</i>	8
<i>Nový příkaz LAYMRG – sloučení vrstev.....</i>	9
<i>Nový příkaz SURFEXTRACTCURVE.....</i>	9
<i>Nový příkaz AIDIMSTYLE.....</i>	9
<i>Nové prvky CENTERMARK a CENTERLINE.....</i>	9
<i>Nový příkaz BREAKATPOINT.....</i>	9
4. Práce s BIM soubory.....	10
<i>Podpora pro soubory Autodesk® Revit® 2023.....</i>	10
<i>Import IFC a REVIT (až do verze 2022) s hladinami.....</i>	10
<i>Nová proměnná BIMIMPORTACTION.....</i>	10
<i>Stavy viditelnosti.....</i>	10
<i>IFC a RCT/RFA podklady.....</i>	10
<i>Příkaz Audit a soubory IFC.....</i>	10
5. Různá vylepšení.....	11
<i>Vylepšený příkaz QDIM.....</i>	11
<i>Nové funkce pro příkaz PDFEXPORT.....</i>	11
<i>Vylepšený příkaz OFFSET.....</i>	11
<i>Import STEP/IGES.....</i>	11
<i>Vylepšený příkaz Rozložit – filtr bloků.....</i>	12
<i>Vylepšené nahrazování písem.....</i>	12

6. Různé nástroje.....	12
Nový příkaz WHOHAS – informace o použití výkresu a uživatelích.....	12
Skupiny pro síťové licence (použitelné pouze pro síťové licence).....	12



Anotace: článek poskytuje přehled nových funkcí a vylepšení pro progeCAD 2024.

## 1. VÝKON

### JÁDRO INTELLICAD 11.1

Nejnovější zdrojový kód IntelliCAD se všemi vylepšeními. Opraveny stovky chyb, nové funkce a vylepšené rozhraní.

### OPTIMALIZOVANÝ VÝKON VÝBĚRU

### RYCHLEJŠÍ VEKTORIZACE KŘIVEK

### RYCHLÝ ZOOM

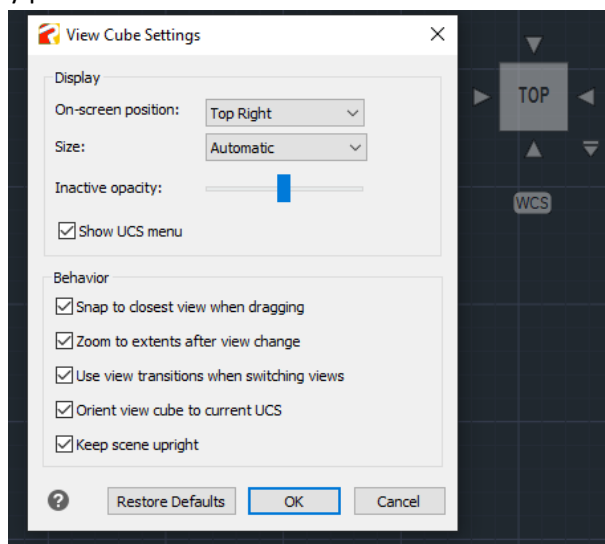
Vylepšení plynulosti a reakce zoomu.

### RYCHLÝ VÝBĚR 2X RYCHLEJŠÍ VE VELKÝCH VÝKRESECH

## 2. UŽIVATELSKÉ ROZHRANÍ

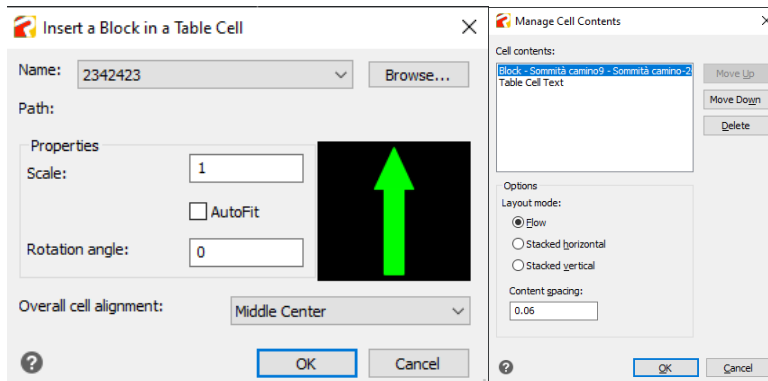
### NOVÝ PŘÍKAZ VIEWCUBE

Pomocí kostky pro ovládání pohledů (ViewCube) pohodlně ovládáte a manipulujete s úhlem pohledu modelového prostoru v progeCADu. Na kostku lze kliknout a držet a tím otáčet modelovým prostorem, nebo lze vybrat stranu, hranu nebo roh kostky a tím se přesunout do jiného zobrazení. Pod kostkou je také rozbalovací seznam souřadnicových systémů. Pomocí tohoto seznamu můžete vybírat vlastní uložené souřadnicové systémy nebo resetovat a vybrat globální souřadnicový systém. K dispozici je také dialog pro správu všech nastavení kostky pohledů.



## VLOŽIT NÁHLED BLOKŮ DO BUNĚK TABULKY

Když vložíte blok do buňky tabulky, buď se blok automaticky přizpůsobí velikosti buňky nebo se buňka může přizpůsobit velikosti bloku. Do buňky lze vložit více bloků. Pokud je v buňce více než jeden blok, použijte dialogové okno Správa obsahu buňky k přizpůsobení způsobu zobrazení buňky.

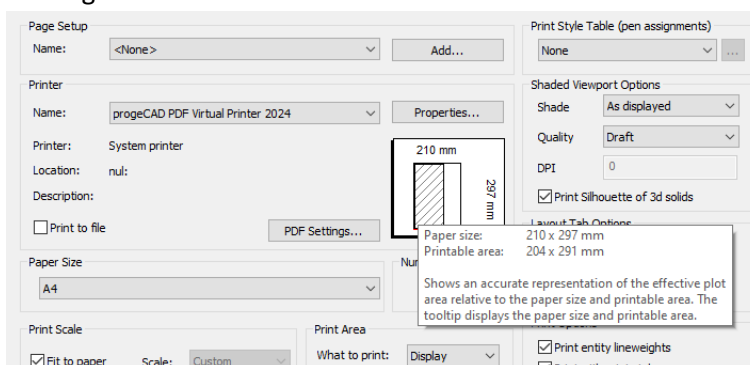


## NOVÉ FUNKCE PRO PŘÍKAZ PŘÍKAZ USS

Nyní je možné vybrat objemové prvky nebo povrchy a definovat nový USS.

## NÁHLED STRÁNKY PŘI TISKU

Zobrazí papír a okraje v dialogovém okně tisku.



## PŘÍKAZ REGENVISIBILE

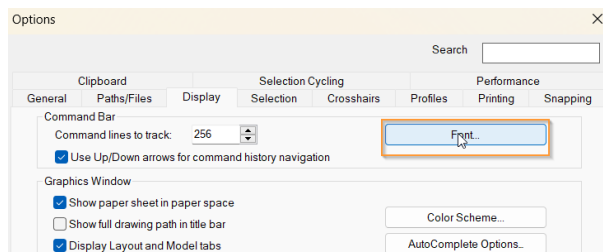
Regeneruje prvky pouze ve viditelné oblasti.

## VYLEPŠENÁ PALETA NÁSTROJŮ

Přetáhněte prvek z výkresu a pusťte ho na paletu nástrojů, abyste na paletu nástrojů přidali odpovídající příkaz k vytvoření prvku.

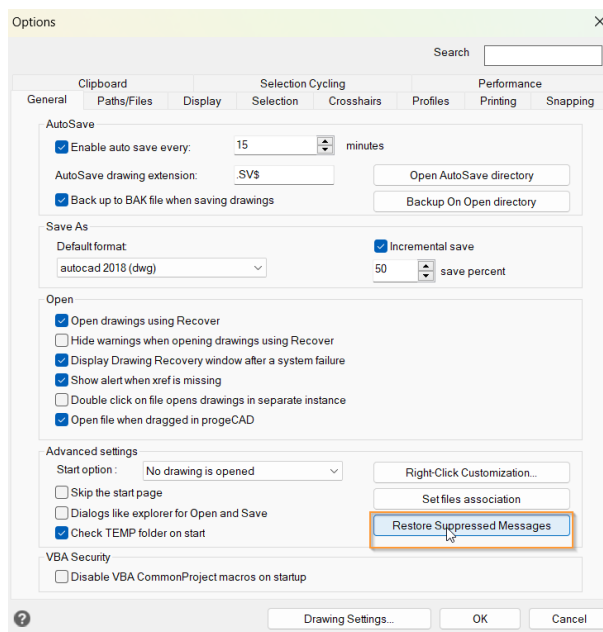
## FONT V PŘÍKAZOVÉM ŘÁDKU

Zobrazí dialogové okno Písmo příkazového řádku.



## OBNOVIT POTLAČENÉ ZPRÁVY

V dialogovém okně Možnosti můžete obnovit nápovědu a varovné zprávy, které byly uživatelem definitivně skryty.



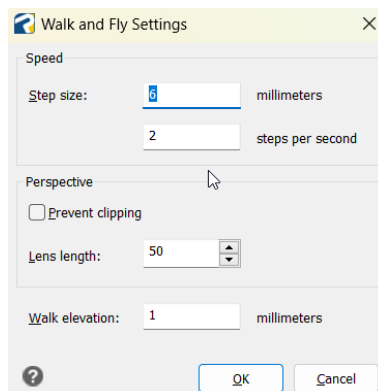
## VYLEPŠENÉ ÚCHOPY PRO OŘÍZNUTÉ BLOKY

### FUNKCE CTRL+R

Přepíná mezi dlaždicovými výřezy na záložce Model nebo plovoucími výřezy v aktuálním rozvržení.

### NOVÝ PŘÍKAZ 3DWALK

Interaktivně změní 3D pohled ve výkresu, aby vytvořil dojem procházení modelem. Nastavení příkazu se spravuje přes 3DWALKFLYSETTINGS.

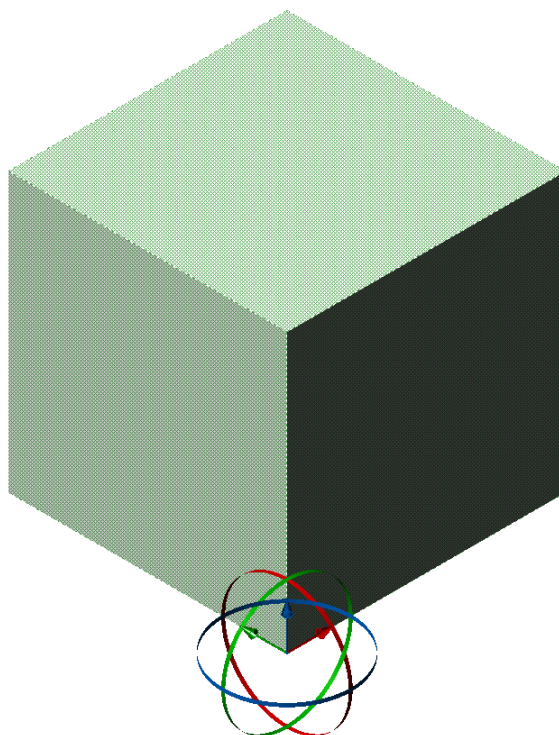


### **NOVÝ PŘÍKAZ 3DFLY**

Interaktivně změní 3D pohled ve výkresu, aby vytvořil dojem prolétávání modelem. Nastavení příkazu se spravuje přes 3DWALKFLYSETTINGS.

### **NOVÝ PŘÍKAZ 3DPOSITIONER**

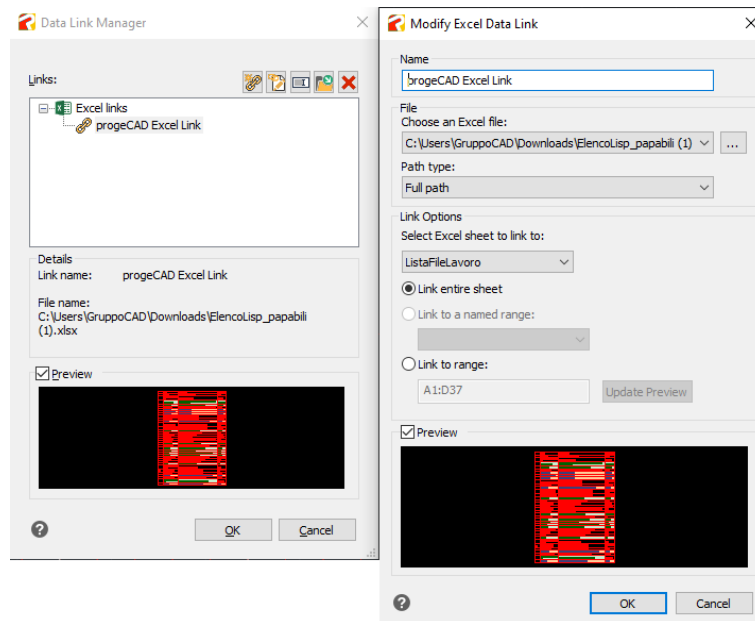
Zobrazuje vizuální pomůcku (manipulátory), která se používá k pohybu a otáčení prvků v 3D prostoru.



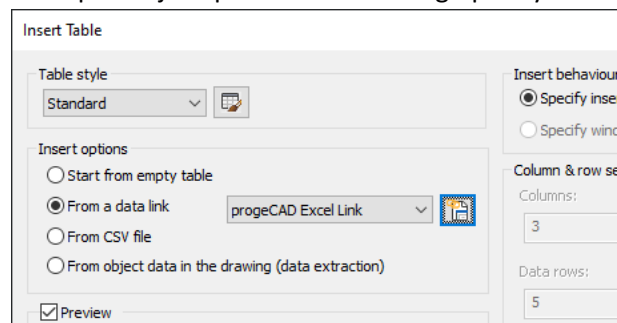
### 3. NOVÉ FUNKCE

#### NOVÝ PŘÍKAZ DATALINK

DATALINK je možnost propojit dynamicky tabulku Microsoft Excel s tabulkou progeCAD. Díky tomu jakékoliv změny, které provedete v excelovské tabulce, aktualizují tabulku progeCADu. Navíc při tomto nastavení můžete upravovat tabulku v progeCADu a tím měnit tabulku v Excelu.



POZNÁMKA: Funkce DATALINK lze použít jako příkaz nebo z dialogu pro vytvoření tabulky.



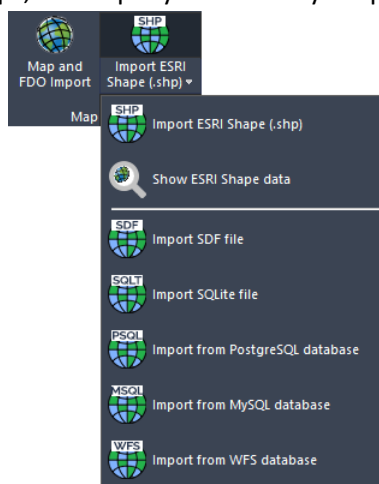
#### PŘÍKAZ XLSIMPORT

Importuje přímo soubor .xls nebo .xlsx do nové tabulky progeCADu. Importovaná data vyplní novou tabulku, která se automaticky vytvoří během importu a nová tabulka se automaticky naformátuje tak, aby odpovídala formátu původní tabulky.

#### NOVÝ PŘÍKAZ MAPIMPORT – GEO DATA A FDO IMPORT

Vkládá geometrie ze souborů SDF (SDF je nativní formát založený na geoprostorových souborech Autodesku® optimalizovaný pro ukládání velkých sad klasifikovaných dat), souborů SQLite a SHAPE (esri)

nebo může používat službu databázového serveru, jako je WFS (Web Feature Service umožňuje uživatelům sdílení geoprostorových nebo neprostorových dat přes internet. Služby funkcí lze tedy využívat prostřednictvím internetu ve WebMaps, desktopových a webových aplikacích.), PostgreSQL nebo MySQL.

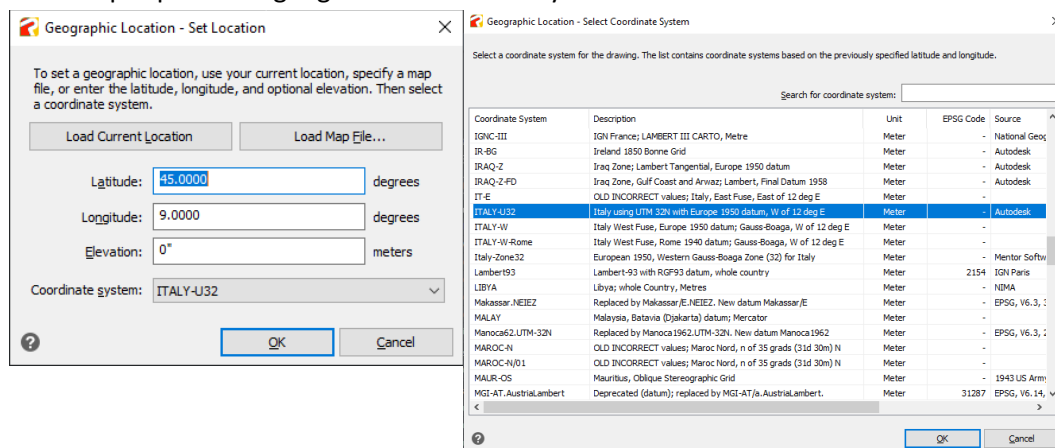


## NOVÝ PŘÍKAZ MAPIINSERT – VLOŽENÍ VÍCE OBRÁZKŮ

Umožňuje vložit více obrázků najednou (užitečné pro georeferenční obrázky).

## VYLEPŠENÁ GEOLOKACE

Nové dialogové okno pro přidávání geografické lokace do výkresu.



## NOVÝ PŘÍKAZ GEOMAPSERVICE

Pomocí příkazu Mapová služba zapnete a vypnete geografické mapové služby. Je-li vypnuto, program brání v přístupu k internetu za účelem zobrazení online mapy a příkazy Označit polohu, Zachytit oblast a Znovu načíst obrázek nejsou dostupné.

## NOVÝ RYCHLÝ PŘÍKAZ CHYTRÉ SPOJENÍ

Spojuje čáry, křivky, spliny do jedné křivky.



## NOVÝ PŘÍKAZ LAYMRG – SLOUČENÍ VRSTEV

Počet vrstev ve výkresu můžete snížit jejich sloučením. Objekty na sloučených vrstvách se přesunou do cílové vrstvy a původní vrstvy se z výkresu odstraní.

## NOVÝ PŘÍKAZ SURFEXTRACTCURVE

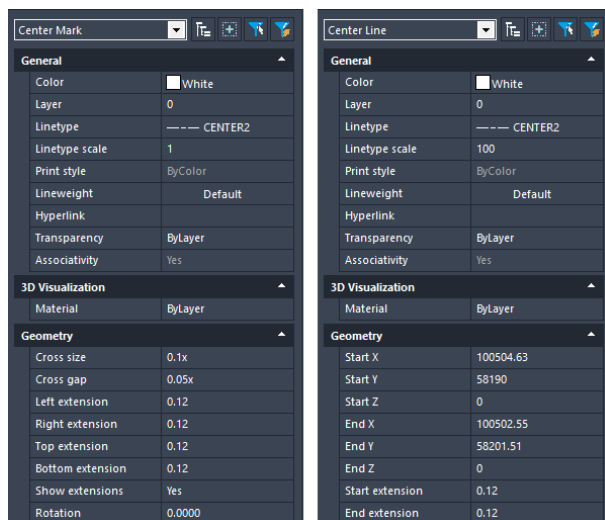
Vytváří křivky ve směru U a V na ploše ne bo na 3D tělese. Křivky mohou být čáry, křivky, oblouky nebo spline v závislosti na tvaru 3D objektu.

## NOVÝ PŘÍKAZ AIDIMSTYLE

Umožňuje vytvořit kótovací styl z existující kóty. Řekněme, že máte kótu a změníte její vlastnosti přepsáním těchto prvků: barva vynášecí čáry, barva textu, velikost šipky a písmo textu. Stačí spustit příkaz AIDIMSTYLE a vybrat kótu a vytvoří se nový styl s těmito vlastnostmi.

## NOVÉ PRVKY CENTERMARK A CENTERLINE

Středové značky a osy jsou kótovací odkazy na středy a osy symetrie. Středové značky a osy jsou asociativní objekty. Pokud přesunete nebo upravíte přidružené objekty, středové značky a osy se odpovídajícím způsobem upraví. Z palety Vlastnosti můžete ovládat jejich geometrii a viditelnost. Přepsání aktuální vrstvy: můžete určit výchozí vrstvu, která se liší od aktuální vrstvy, zadáním vrstvy pomocí systémové proměnné CENTERLAYER.



## NOVÝ PŘÍKAZ BREAKATPOINT

Rozdělí 2D prvky, jako jsou čáry, oblouky, křivky, nekonečné čáry, paprsky, spliny na dvě entity v jediném bodě přerušení. Uzavřené entity nelze rozdělit v jednom bodě přerušení.

## 4. PRÁCE S BIM SOUBORY

### PODPORA PRO SOUBORY AUTODESK® REVIT® 2023

Import souborů .rvt veze 2023.

### IMPORT IFC A REVIT (AŽ DO VERZE 2022) S HLADINAMI

progeCAD importuje soubory BIM se strukturou hladin načtenou ze souborů IFC nebo Revit. Prostřednictvím nové proměnné BIMIMPORTLAYER si uživatel může zvolit úroveň stromových vrstev.

Hodnoty BIMIMPORTLAYER:

- 0 = bez hladin
- 1 = hladiny objektů
- 2 = kategorie/úrovně hladin (přednastavené)

### NOVÁ PROMĚNNÁ BIMIMPORTACTION

Kontroluje akce po importu BIM souborů (RVT, IFC). Součet hodnot konfiguruje chování progeCADu:

1 = po importu provést zvětšení

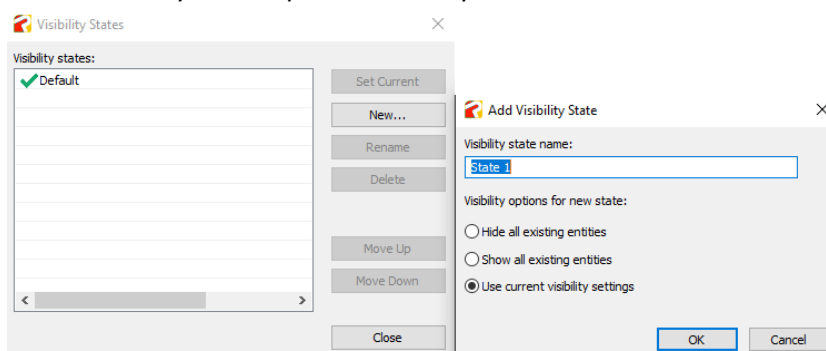
2 = po importu nastavit izometrický pohled

4 = po importu aktivovat realistický styl zobrazení

(například nastavte 7 pro aktivaci všeho, 4 je přednastavené)

### STAVY VIDITELNOSTI

V panelu BIM vlastností můžete vytvářet a přiřazovat stavy viditelnosti.



### IFC A RCT/RFA PODKLADY

Průzkumník progeCAD nyní umožňuje vybírat, přikládat a spravovat .ifc a .rvt/.rfa podklady.

### PŘÍKAZ AUDIT A SOUBORY IFC

Příkaz AUDIT nyní kontroluje na chyby .ifc soubory, které jsou přiložené jako podklady.

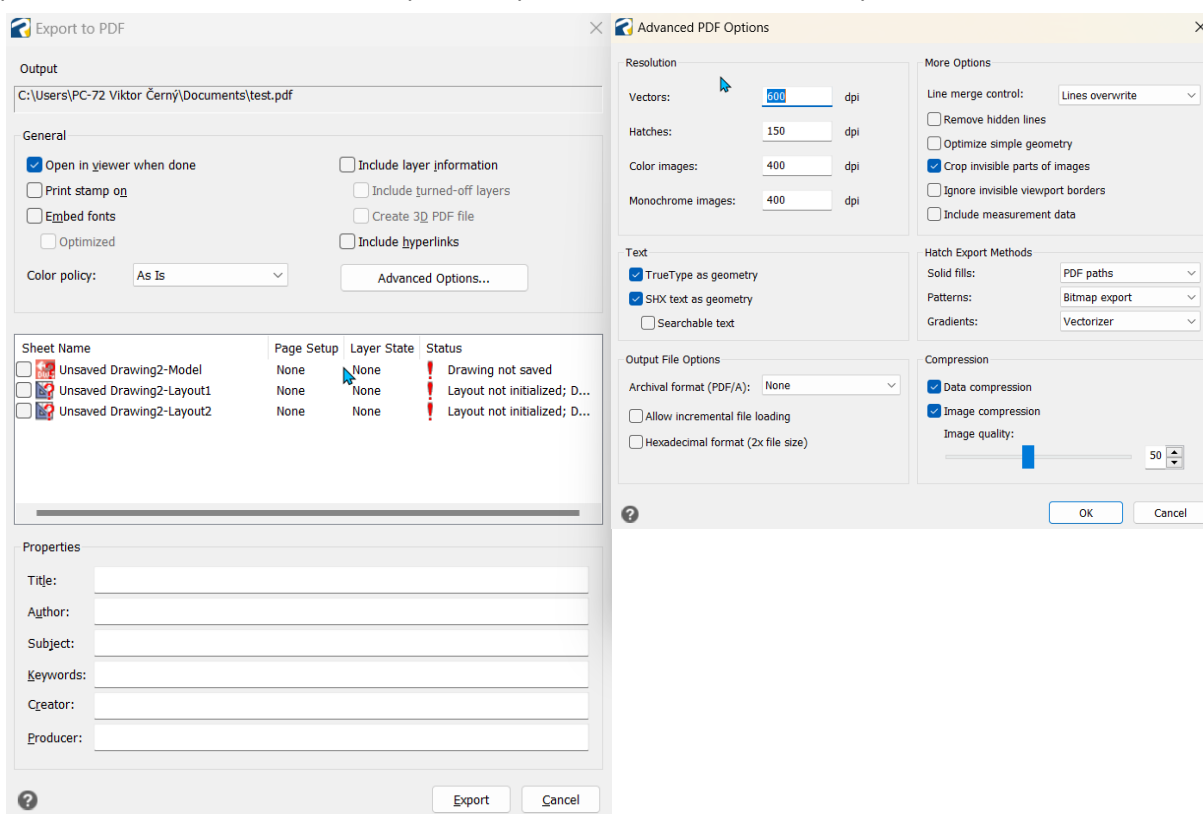
## 5. RŮZNÁ VYLEPŠENÍ

### VYLEPŠENÝ PŘÍKAZ QDIM

Byl aktualizován příkaz Rychlá kóta a byla přidána nová možnost Nastavení, aby bylo možné spravovat prioritu asociativní kóty ke Koncovému bodu nebo Průsečíku.

### NOVÉ FUNKCE PRO PŘÍKAZ PDFEXPORT

Nové rozhraní pro export výkresů do PDF. Nyní je možné exportovat všechna rozvržení a také modelový prostor na základě uživatelského výběru a vytvářet vícestránkové soubory PDF.



### VYLEPŠENÝ PŘÍKAZ OFFSET

Do příkazu OFFSET byly přidány volby „Hladina“ a „Vymazat“.

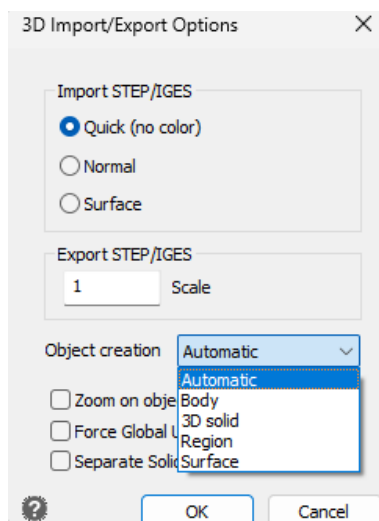
„Vymazat“ smaže zdrojový objekt po vytvoření odsazení.

„Hladina“ určuje, zda se odsazené objekty vytvoří na aktuální hladině nebo na hladině zdrojového objektu.

### IMPORT STEP/IGES

Možnost vytvoření nového objektu. Při importu 3D externích souborů můžete nakonfigurovat preferovaný typ prvku 3D CAD. „Automatický“ je výchozí a doporučený režim.

Nová možnost je dostupná v dialogu IGESSTEPOPTIONS .



### VYLEPŠENÝ PŘÍKAZ ROZLOŽIT – FILTR BLOKŮ

Nyní je k dispozici možnost "Bloky" pro automatické filtrování vybraných objektů, aby se zachovaly jiné objekty než bloky, jako jsou Pole, Křivky, Mtexty, atd.

### VYLEPŠENÉ NAHRAZOVÁNÍ PÍSEM

Nyní je možné vybrat náhradní písmo vyhledáváním přímo na PC pomocí funkce Procházet a nejen mezi předdefinovanými volbami.

## 6. RŮZNÉ NÁSTROJE

---

### NOVÝ PŘÍKAZ WHOHAS – INFORMACE O POUŽITÍ VÝKRESU A UŽIVATELÍCH

Zobrazuje informace o otevřeném souboru výkresu. Pomocí WHOHAS můžete zjistit, kdo má otevřený konkrétní výkresový soubor. Po zadání souboru výkresu se zobrazí informace, které zahrnují úplnou cestu k souboru, přihlašovací jméno aktuálního uživatele, název počítače a datum a čas, kdy byl soubor výkresu otevřen.

### SKUPINY PRO SÍŤOVÉ LICENCE (POUŽITELNÉ POUZE PRO SÍŤOVÉ LICENCE)

Funkce pro přiřazení členské skupiny ke každé licenci NLM, která umožňuje rozdělit celkový počet dostupných licencí NLM do několika nezávislých skupin. Tímto způsobem lze licence rozdělit mezi konkrétní kanceláře / pracovní skupiny.