

## Instalace síťové verze T-Flexu

### Obsah

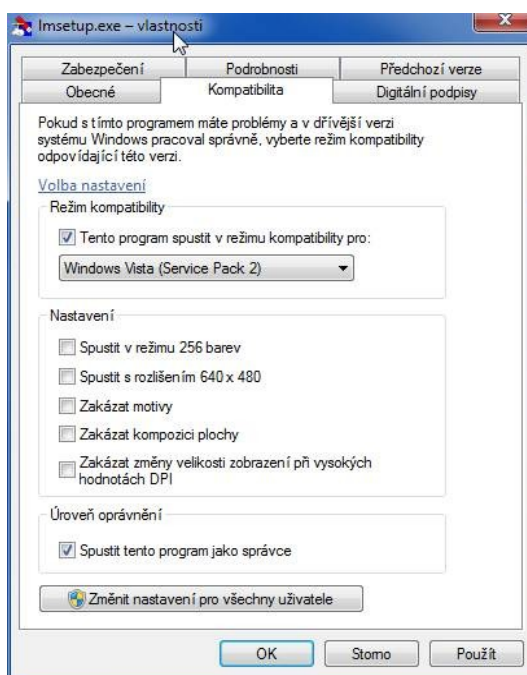
1 Instalace HASP Licence Manger pod Windows 7.....	1
1.1 Nastavení instalačního souboru.....	1
1.2 Instalace HASP License Manager jako službu (pokud ho nechcete jako aplikaci).....	2
1.3 Konfigurace.....	2
1.4 Kontrola a uvolnění Firewallu.....	3
2 Instalace Aladin Monitor.....	6
3 Zprovoznění síťové licence na vzdáleném počítači.....	7

## 1 Instalace HASP Licence Manger pod Windows 7

Pro instalaci a nastavení HASP License Manager pod operačním systémem Windows 7 udělejte následující:

### 1.1 Nastavení instalačního souboru

1. Jděte do instalačního CD do složky 04 Instalace síťového manageru a zkopírujte si soubor **Imsetup.exe** do počítače.
2. Změňte vlastnosti souboru **Imsetup.exe** podle instrukcí níže:
  - Klikněte na něj v průzkumníku pravým tlačítkem myši.
  - V menu souboru klikněte na **Vlastnosti**.
  - Klikněte na záložku **Kompatibilita**.
  - V **Režimu kompatibility** zaškrtněte **Tento program spustit v režimu kompatibility pro:** a vyberte ze seznamu **Windows Vista (Service Pack 2)**.
  - V **Úrovní oprávnění** zaškrtněte **Spustit tento program jako správce**.

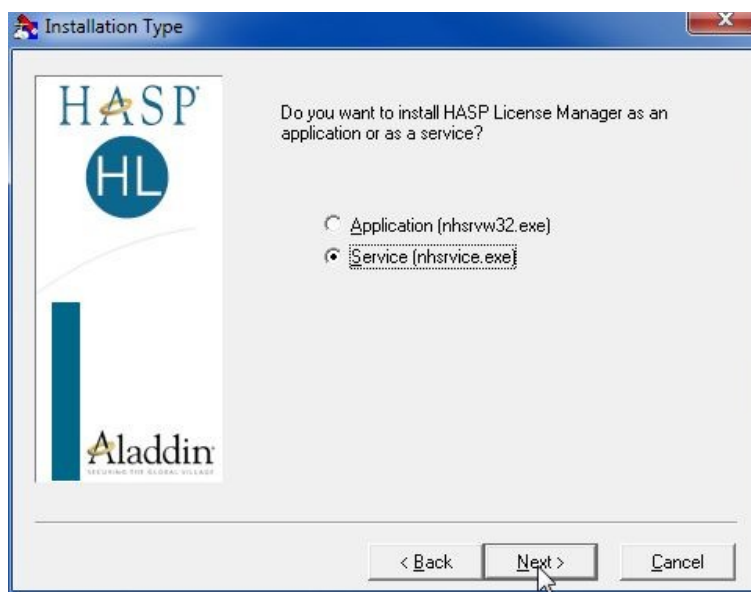


## 1.2 Instalace HASP License Manager jako službu (pokud ho nechcete jako aplikaci)

Pro méně zkušené uživatele PC doporučujeme instalovat HASP License Manager jako aplikaci.

- Klikněte 2x na soubor **Imsetup.exe** a spusťte Průvodce instalací.
- Postupujte podle instalačních instrukcí a až se Vám objeví okno podle obrázku níže, tak zaškrtněte **Service (nhservice.exe)**.

**Pozn.:** Pokud nainstalujete program jako Service (službu) nebude možné ho již spouštět jako aplikaci.



## 1.3 Konfigurace

Pokud je zapnuté Zabránění spouštění dat pro všechny programy a služby, musíte vložit spouštění služby HASP License Manager jako výjimku:

1. Z menu Start vyberte Ovládací panely – Systém a zabezpečení - Systém
2. V Systému zvolte Změnit nastavení u názvu počítače a zde klikněte na záložku Upřesnit.
3. V podpanelu Výkon klikněte na Nastavení.
4. Dále klikněte na záložku Zabránění spouštění dat.
5. Pokud je zaškrtnuta položka Zapnout zabránění spuštění dat pro všechny programy a služby, udělejte následující:
  - a) Klikněte na Přidat.
  - b) Pomocí dialogového okna přidejte do seznamu výjimek:
    - pro 32 – bit **c:\windows\system32\nhsvrvice.exe**
    - pro 64 – bit **c:\windows\SysWOW64\nhsvrvice.exe**

Po tomto nastavení je proces kompletní, HASP License Manager běží bez dalších speciálních nastavení.

## 1.4 **Kontrola a uvolnění Firewallu**

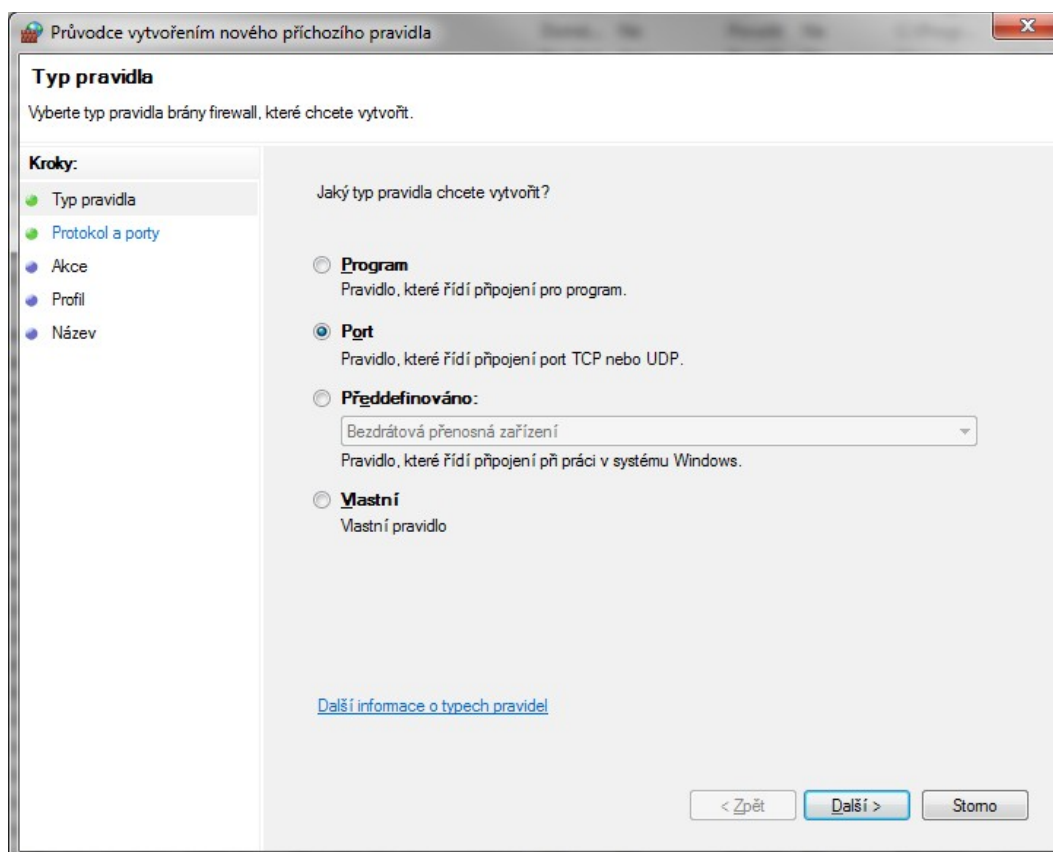
Pokud Vám po instalaci a konfiguraci stále T-Flex nefunguje síťově na jiných PC, zkuste vypnout Firewall. Pokud toto pomůže stačí pro Firewall uvolnit port 475 (ten je standardně nastaven pro HASP License manager, pokud jste ho změnili, musíte uvolnit port, který používáte) pro protokoly TCP a UDP. Postup vypnutí Firewallu a nastavení portu 475 je pro operační systém Windows 7.

*Postup vypnutí brány Firewallu:*

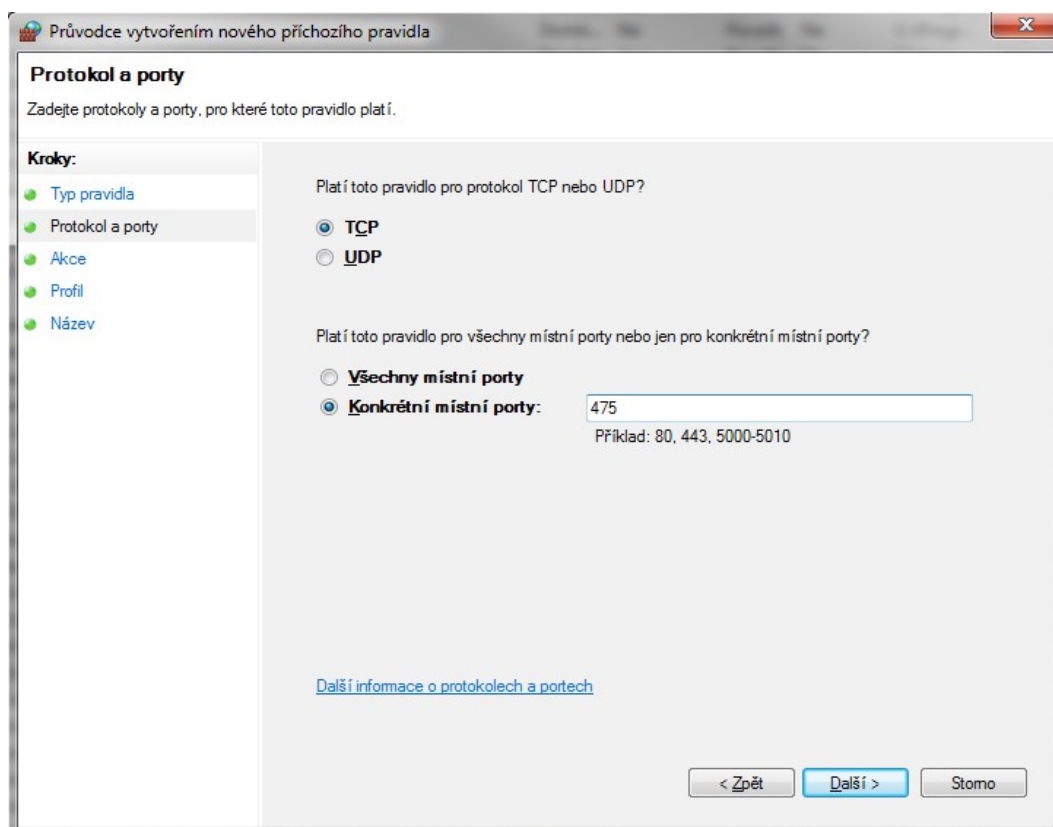
1. Klikněte na Start/Ovládací panely/Brána Windows Firewall.
2. Zde vyberte Zapnout nebo vypnout bránu Windows Firewall.
3. Vyberte Vypnout bránu Windows Firewall (podle toho, v jaké síti se nacházíte – domácí, pracovní nebo veřejná).
4. Potvrďte tlačítkem OK.
5. Vyzkoušejte funkčnost T-Flexu.
6. Vraťte bránu Firewall do původního stavu.

Postup uvolnění portu 475 pro bránu Firewall pro protokoly TCP a UDP:

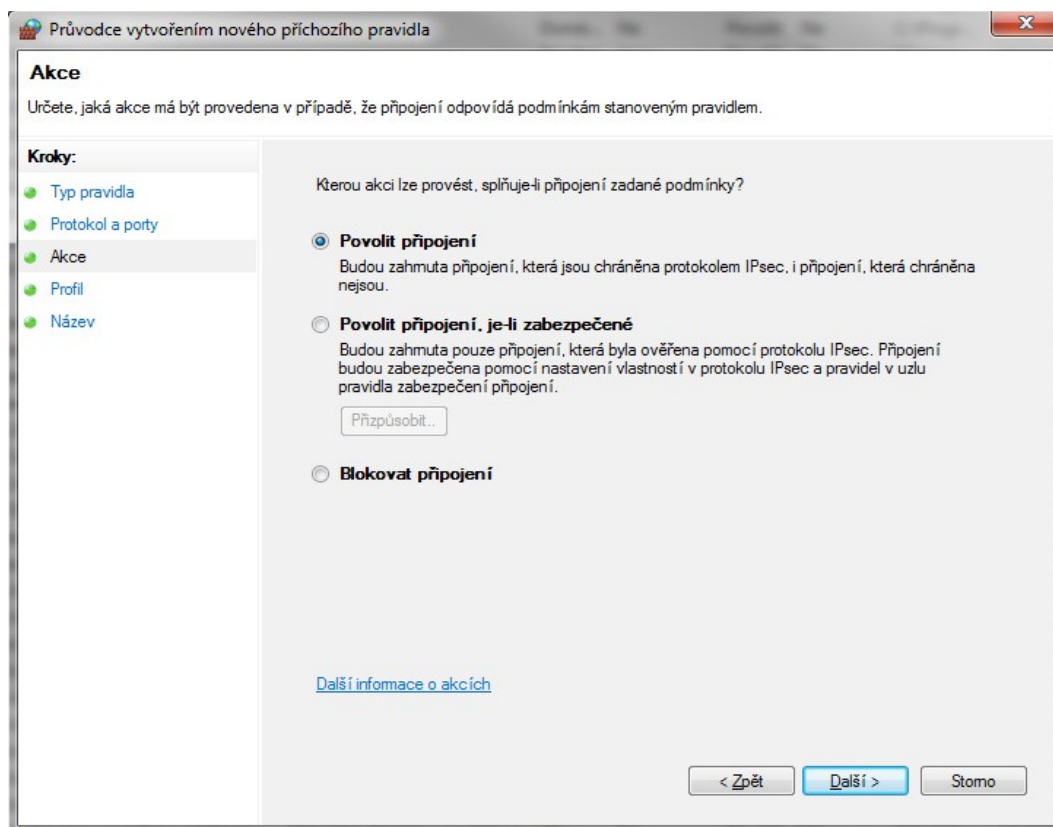
1. Klikněte na Start/Ovládací panely/Nástroje pro správu/Brána Windows Firewall s pokročilým zabezpečením.
2. Klikněte na Příchozí pravidla.
3. Klikněte na nové pravidlo.
4. Postupujte podle průvodce.
5. Zaškrtněte Port a klikněte na Další:



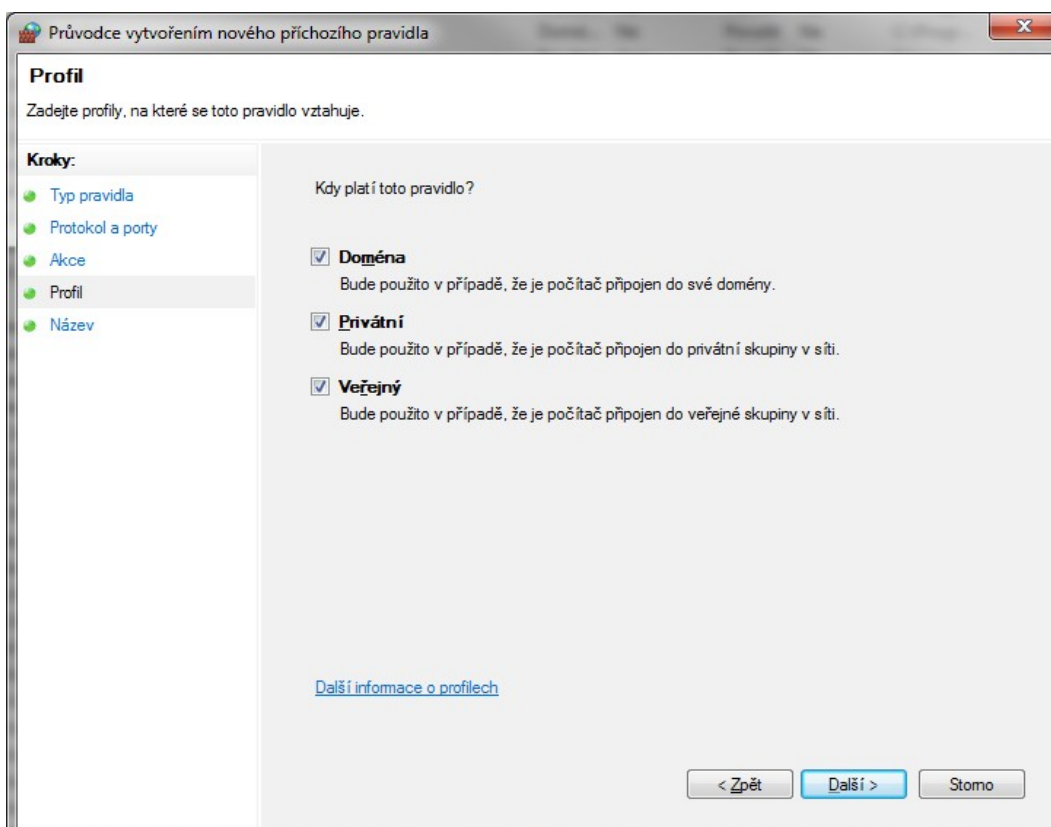
6. Zaškrtněte TCP a napište 475 (viz obr):



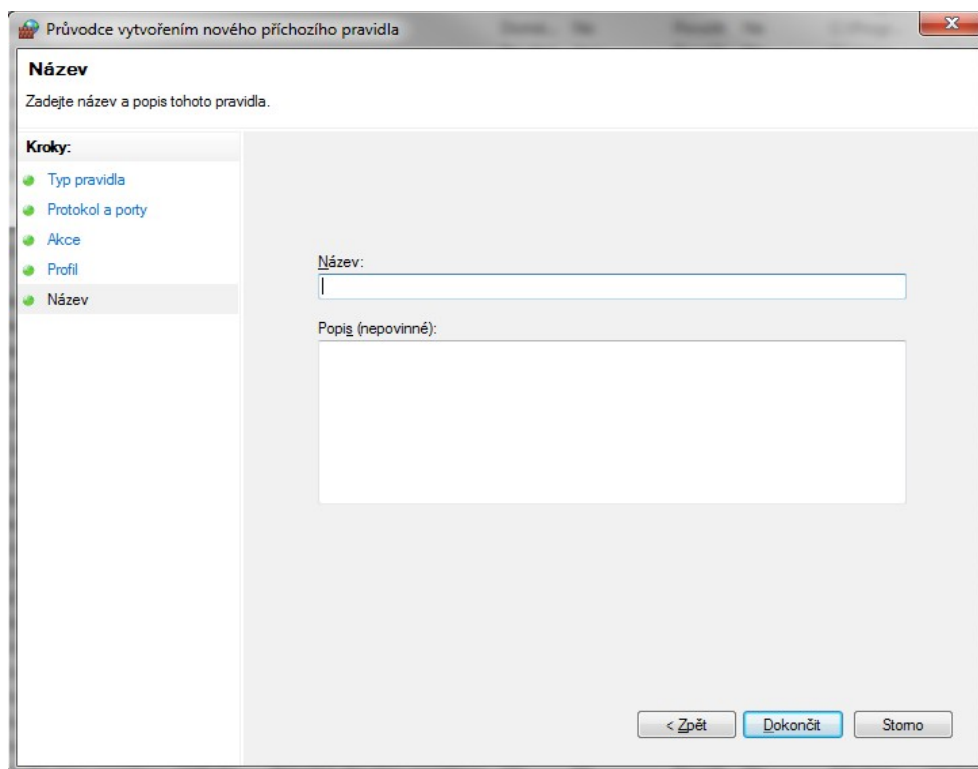
7. Zaškrtněte povolit připojení:



8. Nechte zaškrtnuté všechny možnosti:



9. Napište název pro pravidlo:



10. Dokončete a vytvořte další nové pravidlo pouze s tím rozdílem, že zaškrtnete v bodě 6 UDP.

## 2 Instalace Aladin Monitor

Pokud chcete vidět kdo používá licence a kolik je jich použitých, je potřeba si nainstalovat Aladin Monitor, který si můžete stáhnout z tohoto odkazu:

<http://sentinelcustomer.safenet-inc.com/sentineldownloads/?s=&c=all&p=HASP+HL&o=Windows&t=all&l=all>

Pro stažení vyberte volby a program podle obrázku níže:

Windows, Linux, Mac , 1.6 GB, Version 7.0.3, Released 2013-10-29

User Category: All  
Product: HASP HL  
Operating System: Windows  
Type: All  
Language: All  
Keyword:   
Search Reset

NUMBER OF RESULTS:  10  25  50

DESCRIPTION	PRODUCT	OPERATING SYSTEM	SIZE	VERSION	RELEASED
HASP HL License Manager	HASP HL, HASP4	Win32 (Does not support NT4) Win64	16MB	8.32.5.40	2008-05-01
Aladdin Monitor Installer	HASP HL, HASP4, Hardlock	Win32, Win64	1.7 MB	1.4.2	2007-04-10
Hardlock/HASP4/HL DiagnostiX Utility	HASP HL, HASP4, Hardlock	Windows	4.6 MB	1.1	2007-01-05
HASP HL Driver and API for WinCE	HASP HL	WinCE	1.2 MB	5	2007-01-05

CONTACT US | BLOG © 1983-2013 SafeNet, Inc. All rights reserved.

Po instalaci programu a jeho spuštění budete vidět okno podle obrázku níže.

Aladdin Monitor (Не отвечает)

File Services View Help

Aladdin Network Resources

- HL-Server
  - HASP License Manager
    - 000187F7 s1.tsdomain.ru
      - HASP # 1

**HASP Information**  
HASP # 1  
Key Type: HASPHL

Program table

Program No	Current Stations	Maximum Stations	Activations Left
0	22	50	Unlimited
2	20	50	Unlimited
3	1	50	Unlimited
32	1	50	Unlimited
33	1	50	Unlimited
37	1	50	Unlimited
47	1	50	Unlimited
54	16	50	Unlimited
69	29	50	0
70	19	50	Unlimited
78	49	50	Unlimited
103	13	50	Unlimited
104	1	50	Unlimited

Login table for program # 0

No	Login ID	Host Name	Protocol	Timeout
1	10.168.1.32	s12.tsdomain.ru	UDP	0
2	10.168.1.88	zuevexp.tsdomain.ru	UDP	288317
3	10.168.1.103	(null)	UDP	469993
4	10.168.1.88	zuevexp.tsdomain.ru	UDP	808374
5	10.168.1.208	kozlov~vaio.tsdomain.ru	UDP	0
6	10.168.1.16	s6.tsdomain.ru	UDP	0
7	10.168.1.78	reznichenko.tsdomain.ru	UDP	0
8	10.168.1.132	maley.tsdomain.ru	UDP	0
9	10.168.1.175	sksenofontovhp.tsdomain.ru	UDP	111971
10	10.168.1.95	reznichenko.tsdomain.ru	UDP	0
11	10.168.1.92	ahmetov2.tsdomain.ru	UDP	0
12	10.168.1.134	fedorov.tsdomain.ru	UDP	125319
13	10.168.1.67	apavlov.tsdomain.ru	UDP	0

All logins to the selected HASP

NUM

### Význam jednotlivých sloupců:

Sloupec **Program No** - ukazuje jednotlivé hardwarové klíče.

Sloupec **Current Stations** - ukazuje aktuální počet používaných licencí k hardwarového klíče.

Sloupec **Maximum Stations** - ukazuje celkový počet licencí na hardwarovém klíči.

Sloupec **Activation Left** – ukazuje počet zbývajících aktivací licence (většinou by jste měli vidět Unlimited – Neomezený počet aktivací).

## 3 Zprovoznění síťové licence na vzdáleném počítači

1. Otevřete soubor **nhsrv.ini** z umístění **C:\Program Files (x86)\Aladdin\HASP LM** v textovém editoru (například Notepad) a v sekci **NHS\_IP** napište IP adresu PC, kde chcete provozovat síťovou licenci přes internet.

Potom soubor uložte do složky se souborem **nhsrv.exe**, tj. **C:\Windows\SysWOW64**.

Více informací naleznete HASP HL Guide.

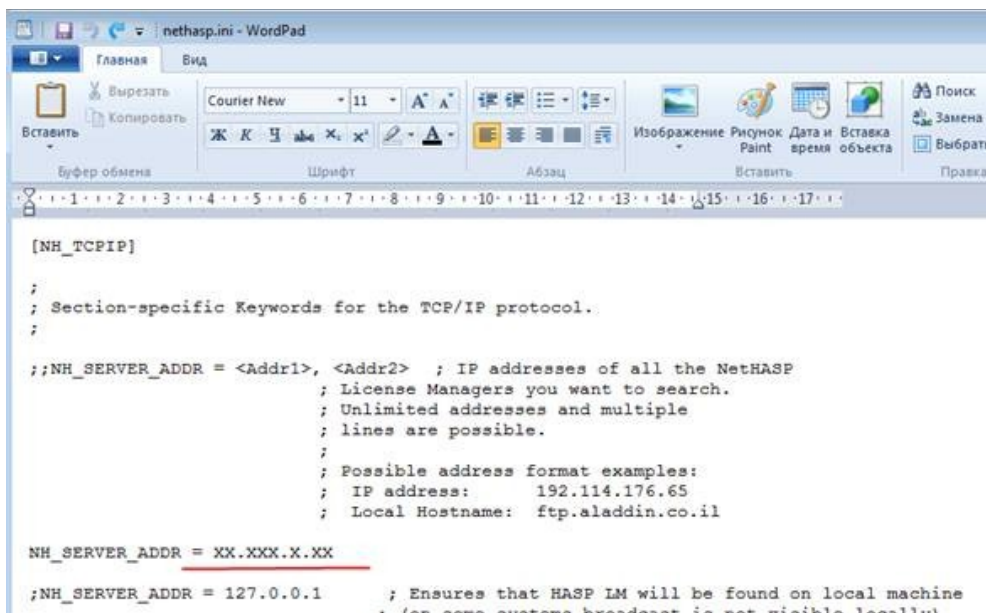
```
[NHS_IP]

NHS_USE_UDP      = enabled    ; enabled or disabled (default: enabled)
NHS_USE_TCP      = enabled    ; enabled or disabled (default: enabled)
NHS_IP_portnum   = 475        ; IP port number (default: 475 (IANA registered))
                                ; CAUTION: clients must use the same port !

NHS_IP_LIMIT = 10.24.2.18-99, 10.1.1.9/16, 10.25.0.0/24,
                192.0.0.*, 194.0.*, 11.*.*.*,
                10.24.7.8-12 /30, 10.24.2.17
; specifies the range of stations that are allowed to access the LM
; the LAST byte may be a range (e.g., 10-120)
; the 4th, the 4th and 3rd, or the 4th and 3rd and 2nd byte may be an asterisk,
; acting as wildcard (e.g., 10.*.*.*, but NOT 10.*.20.1)
; an additional bitmask can be specified as number of one-bits (e.g., 10.0.0.0/8)

; -----
; settings for the IPX protocol
; -----
```

2. Otevřete soubor **nethasp.ini** (například Notepad) a zde vložte IP adresu počítače, na kterém je nainstalovaný síťový klíč (v sekci **[NH\_TCPIP]**). Tento soubor pak vložte do složky **...\Program Files\T-FLEX\T-FLEX CAD 14x64\Program**.



```
nethasp.ini - WordPad
[Main]
[View]
Clipboard: Вырезать, Вставить, Копировать
Font: Courier New, 11
Paragraph: Bold, Italic, Underline, Text Color, Background Color, Bullets, Numbered, Indent, Decrease Indent, Increase Indent, Justify, Left, Center, Right
Tools: Image, Drawing, Date and Time, Object Paste
Search: Поиск, Замена, Выбрать
Buffer: Буфер обмена
[Clipboard]
[Font]
[Paragraph]
[Tools]
[Search]

[NH_TCPIP]
;
; Section-specific Keywords for the TCP/IP protocol.
;
;;NH_SERVER_ADDR = <Addr1>, <Addr2> ; IP addresses of all the NetHASP
; License Managers you want to search.
; Unlimited addresses and multiple
; lines are possible.
;
; Possible address format examples:
; IP address: 192.114.176.65
; Local Hostname: ftp.aladdin.co.il

NH_SERVER_ADDR = XX.XXX.X.XX
;NH_SERVER_ADDR = 127.0.0.1 ; Ensures that HASP LM will be found on local machine
; (for some systems broadband is not visible locally)
```